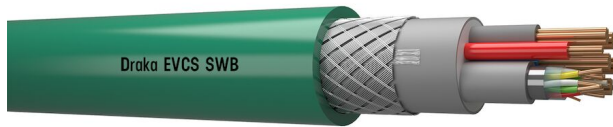


## EVCS SWB Cca gn# 5G6mm<sup>2</sup>+1,5mm<sup>2</sup>+4x2x0,8mm/6mm<sup>2</sup>

834209



### ALGEMENE INFORMATIE

#### Product beschrijving

EVCS SWB Cca is een **omvlochten combikabel voor de voeding en communicatie met laadstations**. De kabel wordt toegepast voor het verbinden van laadstations van elektrische auto's met een centraal load management systeem en voor aanleg direct in de grond. Deze hybride kabel bevat zowel voedingsaders als zwakstroomaders en heeft dus meerdere functiemogelijkheden. Naast voeding zijn ook signaal- en dataoverdracht mogelijk.

De kabel heeft een **hoge temperatuurtolerantie** en maakt installeren bij lage en verhoogde temperaturen mogelijk zonder minder soepel te worden. Door de soepele geleiders is de kabel makkelijk te installeren. Daarnaast is de kabel geschikt om **in vochtige ruimten en in kabelbundels** toe te passen. Dankzij de omvlechting en goede brandeigenschappen is deze kabel **universeel toepasbaar**, zowel direct in de grond als in bouwwerken, zoals een parkeergarage onder een winkelcentrum.

De kabel voldoet aan brandklasse **Cca-s1,d1,a1** volgens NEN-EN 50575 voor toepassing in bouwwerken met een hoog brandrisico volgens NEN 8012.

### CERTIFICERINGEN EN PRODUCTNORMEN

#### Keurmerken



### KABELONTWERP

Litze  
Litze materiaal  
Bewapening/armering  
Materiaal bewapening  
Afscherming collectief  
Materiaal binnenmantel  
Mantelmateriaal  
Kabel vorm

Ja  
Koper, vertind  
Vlechtwerk  
Staal, verzinkt  
Folie  
Halogeenvrij polymeer  
Halogeenvrij polymeer  
Rond

## GEBRUIKSEIGENSCHAPPEN

Testspanning [kV]	3,5
Oliebestendig	volgens IEC/EN 60811-404
UV-bestendig	Ja
Buiteninstallatie	Ja
Verwerking in aarde/ondergrond	Ja

## BRANDEIGENSCHAPPEN

Brandvertraging	Volgens EN 13501-6
Halogeenvrij	volgens IEC/EN 60754-1/2
Rookarm	Ja
CPR Euroklasse brandgedrag	Cca
CPR Euroklasse rookontwikkeling	s1
CPR Euroklasse brandende deeltjes	d1
CPR Euroklasse zuurgraad	a1

## PRODUCT RANGE

Product code (Referentie code)	834209
Aderkleuren	geel/groen - bruin - zwart - grijs + rode hulpader + signaalkabel
Basis constructie	5G6 + 1,5 mm <sup>2</sup> + 4x2x0,8 mm
Aantal aders installatiekabel	5
Aantal telecom aders	8
Getwist	Per twee
Aantal groepen getwist	4
Mantelkleur	Groen
Nominale buitendiameter [mm]	24,3

## PRODUCT RANGE

Product code (Referentie code)	834209
Basis constructie	5G6 + 1,5 mm <sup>2</sup> + 4x2x0,8 mm
Gewicht [kg/km]	998
Min. buigradius, vrije beweging [mm]	175
Min. buigradius, stationair [mm]	175
DOP nummer	1017587

## VERPAKKINGEN

Externe artikel code	Standaard verpakking hoeveelheid	Gebruikseenheid	Verschijningsvorm
834209NN	1	MTR	Onverpakt